



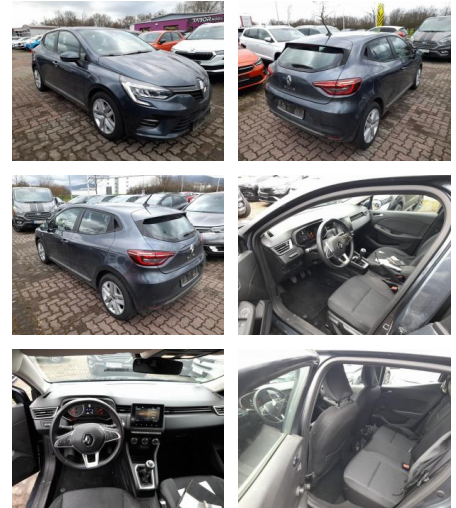
Ihr Ansprechpartner

Frau Sandra Scholz
E-Mail: s.scholz@autohaus-dippold.de
Telefon: 09221 951900

Autohaus Dippold GmbH
Kronacher Str. 2 - 95326 Kulmbach - Tel.: 09221 / 951113

Renault Clio V SCe 75 Experience PDC SHZ EasyP

AT27-GW-ABO2025 Anzeigensnr.:



Erstzulassung:	Kilometer:	Farbe:	Leistung:	Kraftstoffart:
30.06.2020	29.350	Grau	53 kW / 72 PS	Benzin

PREIS
13.580 €

FINANZIERUNGSBEISPIEL
Laufzeit: 72 Monate Anzahlung: 25 %
Basis-Finanzierung:* Mtl. Rate:
Zielraten-Finanzierung:** **101 €**

* Basisfinanzierung: Anzahlung: 3.395 Euro, Laufzeit: 72 Monate, Nettodarlehen: 10.185 Euro, Gesamtbetrag: 15.410 Euro, Zinssätze: 5.83% Sollz. (gebunden), 5.99% eff.
** Zielratenfinanzierung: Anzahlung: 3.395 Euro, Laufzeit: 72 Monate, Nettodarlehen: 10.185 Euro, Zielrate: 6.790 Euro, Gesamtbetrag: 16.122 Euro, Zinssätze: 5.83% Sollz. (gebunden), 5.99% eff.,

Vermittlung für: Santander Consumer Bank
Repräsentatives Beispiel gem. § 17 Abs. 4 PAngV. Diese Finanzierungsangebote sind Beispiele. Gerne ermitteln wir für Sie Ihr individuelles Angebot.

Ausstattung

Sicherheit

- PDC Park Distance Control hinten
- Anti-Blockiersystem ABS
- Antischlupfregelung ASC+T
- elektronische Stabilitätskontrolle (ESP / DSP)
- Servolenkung
- Wegfahrsperre
- Kindersitzbefestigung

Multimedia

- Radio
- Bluetooth

Komfort

- Zentralverriegelung
- Bordcomputer

Interieur

- Multifunktionslenkrad
- el. Fensterheber

- Sitzheizung

Exterieur

- Leichtmetallfelgen
- metallic

Umwelt

- Partikelfilter

Weiteres

- elektrische Aussenspiegel
- Start Stop Automatik
- Nichtraucher
- Metallic-Lackierung
- Multimedia-System Easy Link (Touchscreen 7") (Radioempfang digital (DAB+) / Freisprecheinrichtung (Bluetooth) mit Sprachsteuerung / USB-Anschluss inkl. AUX-IN-Anschluss (Plug & Music) / Audio-/Radio-Fernbedienung am Lenkrad)
- Easy-Paket (Mittelarmlehne vorn /

- Sitzheizung vorn
- LM-Felgen 16 Zoll
- Reifen 195/55 R16
- Paketkombination: R&GO + Klima-Paket (Audiosystem Radio Connect (Bluetooth-/USB-Schnittstelle
- R&GO) / Freisprecheinrichtung Bluetooth / USB-Anschluss inkl. AUX-IN-Anschluss (Plug & Music) / Klimaanlage / Audio-/Radio-Fernbedienung am Lenkrad)
- Fahrassistenz-System: Aktiver Notbrems-Assistent mit Fußgängererkennung (Fahrassistenz-System: Fußgängererkennung)
- Außenspiegel Wagenfarbe
- Energierückgewinnung (Energy Smart Management)
- Geschwindigkeits-Begrenzeranlage
- Heckscheibe heizbar
- Karosserie: 5-türig



STÄNDIG ÜBER 15.000 FAHRZEUGE IM BESTAND!