



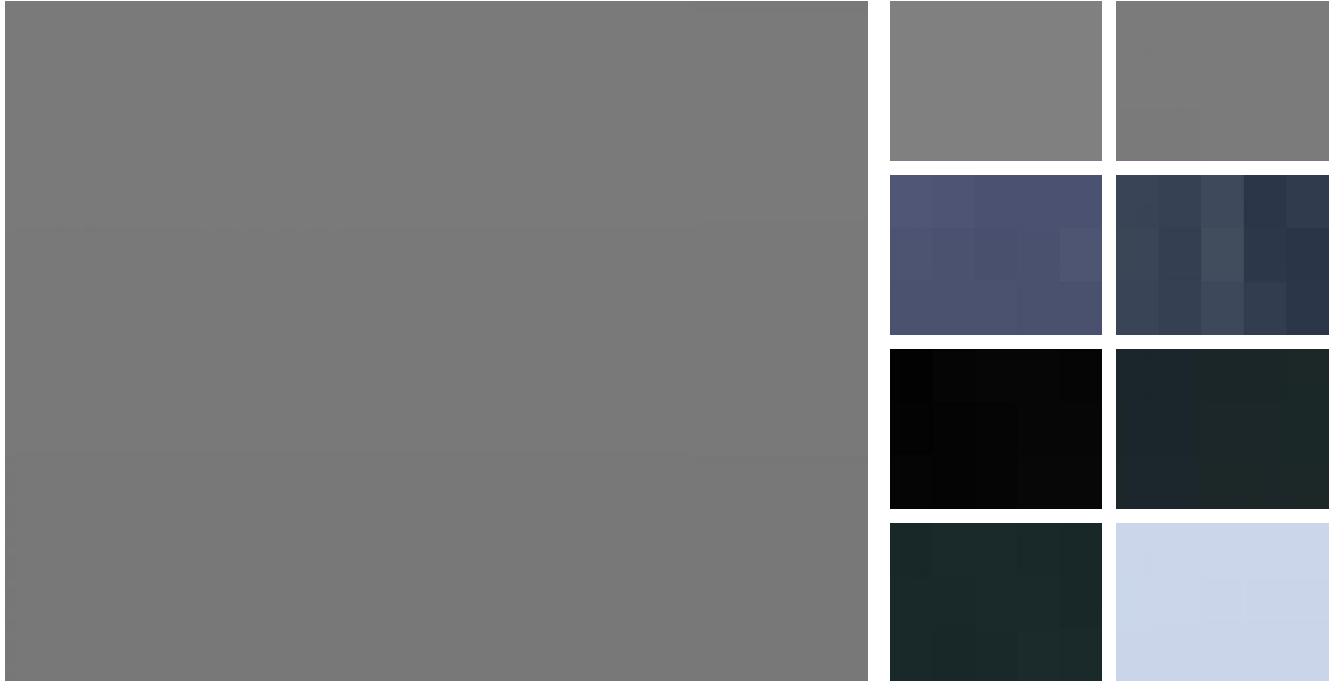
Ihr Ansprechpartner

Frau Sandra Scholz
E-Mail: s.scholz@autohaus-dippold.de
Telefon: 09221 951900

Autohaus Dippold GmbH
Kronacher Str. 2 - 95326 Kulmbach - Tel.: 09221 / 951113

Opel Astra K Sports Tourer Business Start

RS02-GW 4761Angebotsnr.:



Erstzulassung:	Kilometer:	Farbe:	Leistung:	Kraftstoffart:
27.10.2020	96.191	Diverse	96 kW / 131 PS	Benzin

PREIS
16.650 €

FINANZIERUNGSBEISPIEL

Laufzeit: 72 Monate Anzahlung: 25 %
Basis-Finanzierung:* Mtl. Rate:
Zielraten-Finanzierung:** **123 €**

* Basisfinanzierung: Anzahlung: 4.163 Euro, Laufzeit: 72 Monate, Nettodarlehen: 12.488 Euro, Gesamtbetrag: 18.895 Euro, Zinssätze: 5.83% Sollz. (gebunden), 5.99% eff.
** Zielratenfinanzierung: Anzahlung: 4.163 Euro, Laufzeit: 72 Monate, Nettodarlehen: 12.488 Euro, Zielrate: 8.325 Euro, Gesamtbetrag: 19.767 Euro, Zinssätze: 5.83% Sollz. (gebunden), 5.99% eff.,

Vermittlung für: Santander Consumer Bank
Repräsentatives Beispiel gem. § 17 Abs. 4 PAngV. Diese Finanzierungsangebote sind Beispiele. Gerne ermitteln wir für Sie Ihr individuelles Angebot.

Ausstattung

Sicherheit

- Notbremsassistent
- Reifendruckkontrollsystem

Multimedia

- USB
- Sprachsteuerung
- Touchscreen

Komfort

- Berganfahrassistent
- Beheizbares Lenkrad
- Lederlenkrad
- Lordosenstütze

Weiteres

- Start Stop Automatik
- **Ausstattung:* Abgedunkelte Scheiben**
- Ambiente-Beleuchtung
- Armlehne
- Beheizbares Lenkrad

- Elektr. Fensterheber
- Elektr. Seitenspiegel
- Innenspiegel autom. abblendend
- Lederlenkrad
- Lordosenstütze
- Sitzheizung
- Zentralverriegelung
- Berganfahrassistent
- Bordcomputer
- Multifunktionslenkrad
- Servolenkung
- Bluetooth
- Freisprecheinrichtung
- Musikstreaming integriert
- Navigationssystem
- Sprachsteuerung
- Touchscreen
- USB
- Sommerreifen
- Leichtmetallfelgen
- Dachreling

- Scheinwerferreinigung
- Winterpaket
- ***Tuner/Radio:* Radio DAB**
- Tuner/Radio
- ***Geschwindigkeitsregulierung:* Tempomat**
- ***Klimatisierung:* Klimaanlage**
- ABS
- Elektr. Wegfahrsperre
- ESP
- Gepäckraumabtrennung
- Isofix
- Lichtsensor
- Nebelscheinwerfer
- Notbremsassistent
- Regensensor
- Reifendruckkontrolle
- Start/Stop-Automatik
- Traktionskontrolle
- ***Airbags:* Front-**
- Seiten- und weitere Airbags
- ***Tagfahrlicht (Art):* LED-Tagfahrlicht**



STÄNDIG ÜBER 15.000 FAHRZEUGE IM BESTAND!