



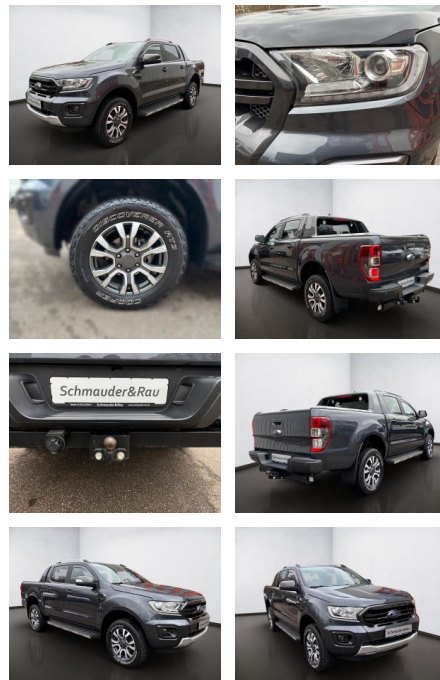
Ihr Ansprechpartner

**Herr Anna-Lena Burger**  
E-Mail: al.burger@autohaus-dippold.de  
Telefon: 09221 951113

Autohaus Dippold GmbH  
Kronacher Str. 2 - 95326 Kulmbach - Tel.: 09221 / 951113

## Ford Ranger 2.0 Panther Wildtrak 4x4 DoKa, Off-Ro...

AS08-TS2412-0166150..



Erstzulassung:	Kilometer:	Farbe:	Leistung:	Kraftstoffart:
17.03.2020	35.000	Grau	156 kW / 212 PS	Diesel

**PREIS**  
**37.460 €**

### FINANZIERUNGSBEISPIEL

Laufzeit: 72 Monate      Anzahlung: 25 %  
Basis-Finanzierung:\*      Mtl. Rate:  
Zielraten-Finanzierung:\*\* **278 €**

\* Basisfinanzierung: Anzahlung: 9.365 Euro, Laufzeit: 72 Monate, Nettodarlehen: 28.095 Euro, Gesamtbetrag: 42.509 Euro, Zinssätze: 5.83% Sollz. (gebunden), 5.99% eff.  
\*\* Zielratenfinanzierung: Anzahlung: 9.365 Euro, Laufzeit: 72 Monate, Nettodarlehen: 28.095 Euro, Zielrate: 18.730 Euro, Gesamtbetrag: 44.472 Euro, Zinssätze: 5.83% Sollz. (gebunden), 5.99% eff.,

Vermittlung für: Santander Consumer Bank  
Repräsentatives Beispiel gem. § 17 Abs. 4 PAngV. Diese Finanzierungsangebote sind Beispiele. Gerne ermitteln wir für Sie Ihr individuelles Angebot.

## Ausstattung

### Besonderheiten

- Antriebsart: Allradantrieb
- Sitzheizung vorn
- Standheizung
- Anhängerkupplung
- Off-Road-Paket
- Karosserie/Aufbau: Pritsche, Doppelkabine
- Adaptive Geschwindigkeitsregelanlage (Adaptive Cruise Control / ACC)

### Sicherheit

- Abstandswarner
- Geschwindigkeitsbegrenzungsanlage
- Reifendruckkontrollsystem
- Ausparkassistent
- PDC Park Distance Control hinten
- Anti-Blockiersystem ABS
- Antischlupfregelung ASC+T
- elektronische Stabilitätskontrolle (ESP / DSP)

- Servolenkung
- Alarmanlage
- Regensensor
- Tagfahrlicht
- Wegfahrsperr
- Kindersitzbefestigung
- Allrad
- PDC Park Distance Control vorne
- Spurhalteassistent
- Notbremsassistent
- Diebstahl-Warnanlage
- Wegfahrsperr
- Anti-Blockier-System (ABS)
- Elektron. Stabilitäts-Programm (ESP)
- Bi-Xenon-Scheinwerfer
- Knieairbag Fahrerseite
- Airbag Beifahrerseite abschaltbar
- Kindersicherung elektrisch
- Intelligent Protection System (IPS)
- Fahrassistenten-System: Notbrems-Assistent
- Fahrassistenten-System: Park-Assistent

- Fahrassistenten-System: Auffahrwarnsystem
- Fahrassistenten-System: Verkehrsschildassistent

### Multimedia

- Musikstreaming integriert
- Soundsystem
- USB
- Radio DAB
- Verkehrszeichenerkennung
- Sprachsteuerung
- Touchscreen
- Radio
- Freisprechen
- CD Wechsler
- el. Sitzverstellung
- Navigation mit Bildschirm
- MP3 Anschluss
- Bluetooth



**STÄNDIG ÜBER 15.000 FAHRZEUGE IM BESTAND!**