



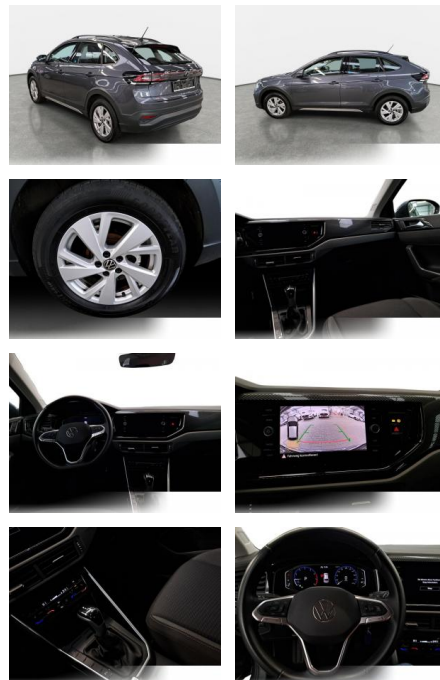
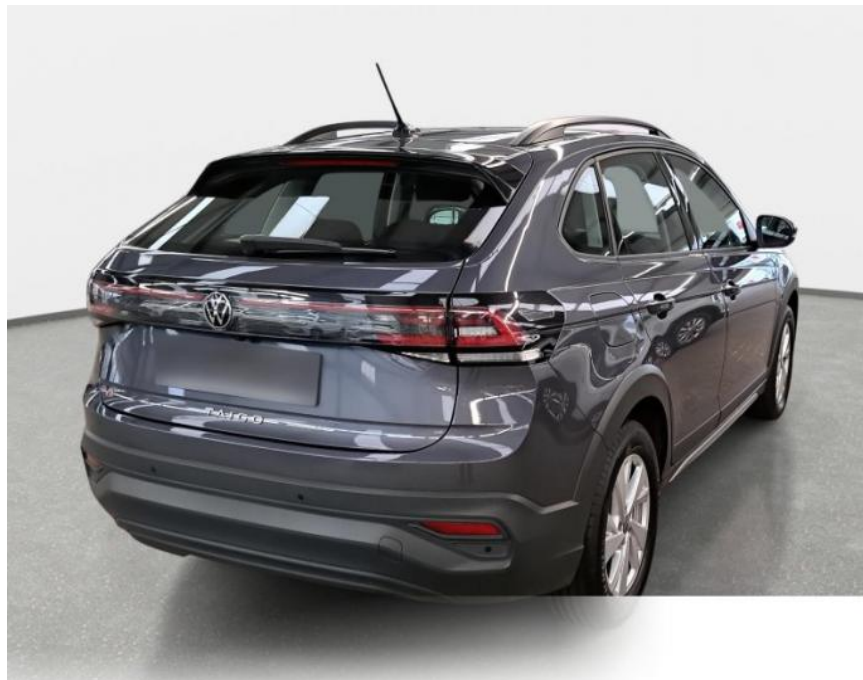
Ihr Ansprechpartner

Herr Anna-Lena Burger
E-Mail: al.burger@autohaus-dippold.de
Telefon: 09221 951113

Autohaus Dippold GmbH
Kronacher Str. 2 - 95326 Kulmbach - Tel.: 09221 / 951113

Volkswagen Taigo 1.0 TSI DSG LIFE LED APP-CONNEC...

BR02-54403 **Angebotsnr.:**



Erstzulassung:	Kilometer:	Farbe:	Leistung:	Kraftstoffart:	Verbr. komb.	CO2-Emission	CO2-Klasse (WLTP)
01.05.2023	27.940		81 kW / 110 PS	Benzin	5,9 l/100km	133 g/km	D

PREIS
23.350 €

FINANZIERUNGSBEISPIEL
Laufzeit: 72 Monate Anzahlung: 25 %
Basis-Finanzierung:* Mtl. Rate:
Zielraten-Finanzierung:** **173 €**

* Basisfinanzierung: Anzahlung: 5.838 Euro, Laufzeit: 72 Monate, Nettodarlehen: 17.513 Euro, Gesamtbetrag: 26.497 Euro, Zinssätze: 5.83% Sollz. (gebunden), 5.99% eff.
** Zielratenfinanzierung: Anzahlung: 5.838 Euro, Laufzeit: 72 Monate, Nettodarlehen: 17.513 Euro, Zielrate: 11.675 Euro, Gesamtbetrag: 27.721 Euro, Zinssätze: 5.83% Sollz. (gebunden), 5.99% eff.,

Vermittlung für: Santander Consumer Bank
Repräsentatives Beispiel gem. § 17 Abs. 4 PAngV. Diese Finanzierungsangebote sind Beispiele. Gerne ermitteln wir für Sie Ihr individuelles Angebot.

Ausstattung

Weiteres

- Lenkung: Lenksäule (Lenkrad) mechan. verstellbar
- Höhen-/Längsverstellung
- Leseleuchten vorn
- Räder: Leichtmetallräder Belmopan 6 J x 16 mit Reifen 205/60 R16
- Mittelarmlehne vorn verschiebbar
- mit Ablagefach
- Multimedia-Schnittstelle 2 x USB (Typ C) vorn und 2 x USB-Ladeanschluß (Typ C) Mittelkonsole hinten (45 W)
- Sitze: Sitzheizung vorn
- Lackierung: Lackierung Metallic o. Perleffekt Lackierung
- Gurte: 3-Punkt-Sicherheitsgurt hinten mitte
- Airbag: Fahrer-/Beifahrerseite
- Beifahrerairbag abschaltbar
- Antriebsart: Frontantrieb
- Audiosystem: Vorbereitung für spätere

- Ausstattung Life
- Automatische Fahrlichtschaltung (ALS) mit Leaving Home / Coming-Home-Lichtfunktion
- Außenspiegel elektr. verstell-
- heiz- und anklappbar - lackiert - integrierter Blinker
- Telefon: Bluetooth-Schnittstelle für Mobiltelefon
- Dachhimmel Stoff
- grau
- Dachreling schwarz
- Einparkhilfe vorn und hinten
- Elektron. Stabilitäts-Programm (ESP)
- Bremsassistent
- ASR/ABS
- Fahrassistenten-System: Berganfahr-Assistent
- Fahrassistenten-System: Fußgängererkennung
- Fahrassistenten-System:

- Fahrassistenten-System: Spurhalteassistent (Lane Assist)
- Fahrassistenten-System: Umfeldbeobachtungssystem (Front assist) mit City-Notbremsfunktion
- Fensterheber elektrisch vorn und hinten
- Frontscheibe Verbundglas getönt
- Gepäckraumboden höhenverstellbar
- Geschwindigkeits-Begrenzeranlage
- Getriebe: 7-Gang - Doppelkupplungsgetriebe DSG
- Handbremshebelgriff Leder
- LED Heckleuchten
- Heckscheibenwischer
- Innenausstattung: Dekoreinlagen Lave Stone Black
- Innenraumfilter: Aktiv Kombifilter
- Innenspiegel abblendbar
- Isofix-Aufnahmen für Kindersitz an Beifahrersitz und Rücksitz (inkl. i-Size-Kindersitze)



STÄNDIG ÜBER 15.000 FAHRZEUGE IM BESTAND!

Information über den Energieverbrauch und die CO₂-Emissionen des neuen Pkw

Marke: Volkswagen

Handelsbezeichnung: Volkswagen Taigo

Antriebsart: Verbrennungsmotor

Kraftstoff: Benzin

anderer Energieträger: entfällt

Energieverbrauch (kombiniert): 5,9 l/100 km

CO₂-Emissionen (kombiniert): 133 g/km¹

CO₂-Klasse

Auf Grundlage der CO₂-Emissionen



Weitere Angaben:

Kraftstoffverbrauch

kombiniert	5,9 l/100 km
• Innenstadt	7,6 l/100 km
• Stadttrand	5,7 l/100 km
• Landstraße	5,1 l/100 km
• Autobahn	6,0 l/100 km

Energiekosten bei 15.000 km Jahresfahrleistung:

1.637,25 EUR

(Kraftstoffpreis: 1,85 EUR/l (jeweils Jahresdurchschnitt 2024))

Mögliche CO₂-Kosten über die nächsten 10 Jahre (15.000 km/Jahr):²

- bei einem angenommenen mittleren durchschnittlichen CO₂-Preis von 115,00 EUR/t: **2.294,25 EUR**
- bei einem angenommenen niedrigen durchschnittlichen CO₂-Preis von 50,00 EUR/t: **997,50 EUR**
- bei einem angenommenen hohen durchschnittlichen CO₂-Preis von 190,00 EUR/t: **3.790,50 EUR**

Kraftfahrzeugsteuer:

100 EUR/Jahr

Die Informationen erfolgen gemäß der Pkw-Energieverbrauchskennzeichnungsverordnung. Die angegebenen Werte wurden nach den vorgeschriebenen Messverfahren WLTP (Worldwide harmonised Light-duty vehicles Test Procedures) ermittelt. Der Kraftstoffverbrauch und der CO₂-Ausstoß eines Pkw sind nicht nur von der effizienten Ausnutzung des Kraftstoffs durch den Pkw, sondern auch vom Fahrstil und anderen nichttechnischen Faktoren abhängig. CO₂ ist das für die Erderwärmung hauptsächlich verantwortliche Treibhausgas. Ein Leitfaden über den Kraftstoffverbrauch und die CO₂-Emissionen aller in Deutschland angebotenen neuen Pkw-Modelle ist unentgeltlich einsehbar an jedem Verkaufsort in Deutschland, an dem neue Pkw ausgestellt oder angeboten werden. Der Leitfaden ist auch hier abrufbar: www.dat.de.

¹ Es werden nur die CO₂-Emissionen angegeben, die durch den Betrieb des Pkw entstehen. CO₂-Emissionen, die durch die Produktion und Bereitstellung des Pkw sowie des Kraftstoffs bzw. der Energieträger entstehen oder vermieden werden, werden bei der Ermittlung der CO₂-Emissionen gemäß WLTP nicht berücksichtigt.

² Aufgrund der CO₂-Bepreisung sind künftig Erhöhungen der Kraftstoffkosten möglich. Die künftige CO₂-Preisentwicklung ist unsicher, daher werden die möglichen CO₂-Kosten anhand von drei angenommenen CO₂-Preisen für den Zeitraum 2013 bis 2023 berechnet. Die tatsächlichen CO₂-Preise können sowohl höher als auch niedriger als in den zugrundeliegenden Modellrechnungen ausfallen. Die CO₂-Kosten sind beim Tanken mit den Kraftstoffkosten zu bezahlen. Weitere Informationen unter www.alternativ-mobil.info.