



Ihr Ansprechpartner

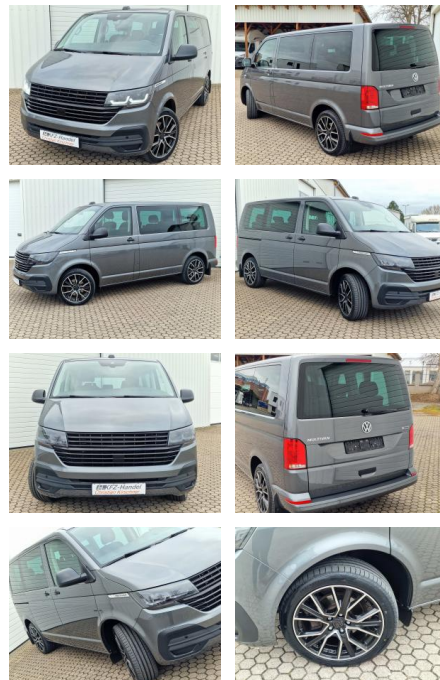
**Herr Anna-Lena Burger**  
E-Mail: al.burger@autohaus-dippold.de  
Telefon: 09221 951113

Autohaus Dippold GmbH  
Kronacher Str. 2 - 95326 Kulmbach - Tel.: 09221 / 951113

## Volkswagen T6 Multivan T6.1\*4-Motion\*ACC\*AHK\*DA...

KK00-14-10197Angebotsnr.:

**LED\*ACC\*AHK abnehmbar\*19 Zoll**



**4-Motion\*R-Cam\*DAB**

Erstzulassung:	Kilometer:	Farbe:	Leistung:	Kraftstoffart:
07.05.2021	49.520	Grau	110 kW / 150 PS	Diesel

**PREIS**  
**54.850 €**

**FINANZIERUNGSBEISPIEL**  
Laufzeit: 72 Monate      Anzahlung: 25 %  
Basis-Finanzierung:\*      Mtl. Rate:  
Zielraten-Finanzierung:\*\* **406 €**

\* Basisfinanzierung: Anzahlung: 13.713 Euro, Laufzeit: 72 Monate, Nettodarlehen: 41.138 Euro, Gesamtbetrag: 62.243 Euro, Zinssätze: 5.83% Sollz. (gebunden), 5.99% eff.  
\*\* Zielratenfinanzierung: Anzahlung: 13.713 Euro, Laufzeit: 72 Monate, Nettodarlehen: 41.138 Euro, Zielrate: 27.425 Euro, Gesamtbetrag: 65.118 Euro, Zinssätze: 5.83% Sollz. (gebunden), 5.99% eff.,

Vermittlung für: Santander Consumer Bank  
Repräsentatives Beispiel gem. § 17 Abs. 4 PAngV. Diese Finanzierungsangebote sind Beispiele. Gerne ermitteln wir für Sie Ihr individuelles Angebot.

## Ausstattung

### Besonderheiten

- Allradantrieb 4-Motion
- Anhängerkupplung Kugelkopf abnehmbar mit 2500 kg Anhängelast
- Zul. Gesamtgewicht 3.08 t
- Rückfahrkamera
- Geschwindigkeits-Begrenzeranlage
- Autom. Distanzregelung ACC und Umfeldbeobachtungssystem (Front Assist. bis 210 km/h)
- Geschwindigkeits-Begrenzeranlage

### Sicherheit

- Abstandswarner
- Geschwindigkeitsbegrenzungsanlage
- Müdigkeitswarnsystem
- Notrufsystem
- Reifendruckkontrollsystem
- Ausparkassistent
- PDC Park Distance Control hinten
- Anti-Blockiersystem ABS

- Antischlupfregelung ASC+T
- elektronische Stabilitätskontrolle (ESP / DSP)
- Servolenkung
- Regensensor
- Wegfahrsperre
- Kindersitzbefestigung
- Allrad
- PDC Park Distance Control vorne
- LED-Scheinwerfer
- Spurhalteassistent
- Notbremsassistent
- Spurwechselassistent
- Anhänger-Stabilisierungs-Programm
- Notrufsystem
- Airbag Beifahrer abschaltbar
- Multikollisionsbremse (Multi Collision Brake)
- Fahrassistenten-Paket Plus
- Bremsassistent (HBA)
- Seitenwind-Assistent

- Berganfahr-/Abfahr-Assistent
- Fernlichtregulierung (Light Assist)
- Seitenairbag / Kopfairbag vorn und Kopfairbag hinten
- Spurhalteassistent (Lane Assist)
- Auspark-Assistent
- Spurwechselassistent (Side Assist) inkl. Spurhalteassistent (Lane Assist)
- Umfeldbeobachtungssystem (Front assist) mit City-Notbremsfunktion
- City-Notbremsfunktion

### Multimedia

- Android Auto
- CarPlay
- Musikstreaming integriert
- Soundsystem
- USB
- Radio DAB
- Verkehrszeichenerkennung
- Sprachsteuerung



**STÄNDIG ÜBER 15.000 FAHRZEUGE IM BESTAND!**