



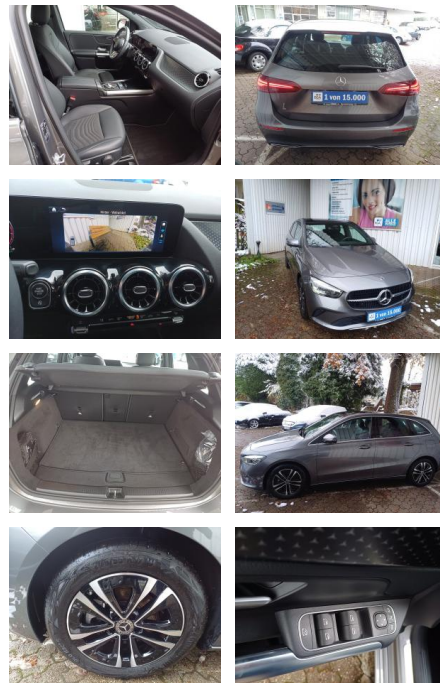
Ihr Ansprechpartner

Herr Anna-Lena Burger
E-Mail: al.burger@autohaus-dippold.de
Telefon: 09221 951113

Autohaus Dippold GmbH
Kronacher Str. 2 - 95326 Kulmbach - Tel.: 09221 / 951113

Mercedes-Benz B 200 PROGRESSIVE ADVANCED*7G-DTC*...

FL00-W8411WAngebotsnr.:



Erstzulassung:	Kilometer:	Farbe:	Leistung:	Kraftstoffart:
30.05.2023	4.019	Grau	120 kW / 163 PS	Benzin

PREIS
32.000 €

FINANZIERUNGSBEISPIEL

Laufzeit: 72 Monate Anzahlung: 25 %
 Basis-Finanzierung:* Mtl. Rate:
 Zielraten-Finanzierung:** **237 €**

* Basisfinanzierung: Anzahlung: 8.000 Euro, Laufzeit: 72 Monate, Nettodarlehen: 24.000 Euro, Gesamtbetrag: 36.313 Euro, Zinssätze: 5.83% Sollz. (gebunden), 5.99% eff.
 ** Zielratenfinanzierung: Anzahlung: 8.000 Euro, Laufzeit: 72 Monate, Nettodarlehen: 24.000 Euro, Zielrate: 16.000 Euro, Gesamtbetrag: 37.990 Euro, Zinssätze: 5.83% Sollz. (gebunden), 5.99% eff.,

Vermittlung für: Santander Consumer Bank
 Repräsentatives Beispiel gem. § 17 Abs. 4 PAngV. Diese Finanzierungsangebote sind Beispiele. Gerne ermitteln wir für Sie Ihr individuelles Angebot.

Ausstattung

Besonderheiten

- Licht- und Sicht-Paket
- MBUX Navigation Premium
- Progressive
- Park-Paket mit Rückfahrkamera
- EASY-PACK Heckklappe
- Sitzheizung für Fahrer und Beifahrer
- LED High Performance-Scheinwerfer
- Adaptiver Fernlicht-Assistent
- Lenkradheizung
- 7G-DCT
- 17" Leichtmetallräder im 5-Doppelspeichen-Design
- Aktiver Park-Assistent mit PARKTRONIC
- Rückfahrkamera
- Winter-Paket
- Panorama-Schiebedach
- Progressive Line Advanced

Sicherheit

- Geschwindigkeitsbegrenzungsanlage

- Notrufsystem
- Reifendruckkontrollsystem
- PDC Park Distance Control hinten
- Elektronische Parkbremse
- Anti-Blockiersystem ABS
- Antischlupfregelung ASC+T
- elektronische Stabilitätskontrolle (ESP / DSP)
- Servolenkung
- Geschwindigkeitsregelung (Tempomat)
- Regensensor
- Wegfahrsperr
- Kindersitzbefestigung
- PDC Park Distance Control vorne
- Spurhalteassistent
- Notbremsassistent
- Automatische Beifahrerairbag-Abschaltung
- TIREFIT
- Warnweste für Fahrer
- **Reifendruckkontrolle**
- Mercedes-Benz Notrufsystem

- Scheibenwischer mit Regensensor
- Kneebag
- Aktiver Brems-Assistent
- **Aktiver Spurhalte-Assistent**
- **Verkehrszeichen-Assistent**

Multimedia

- Voll digitales Kombiinstrument
- Android Auto
- CarPlay
- Musikstreaming integriert
- USB
- Radio DAB
- Verkehrszeichenerkennung
- Sprachsteuerung
- Freisprechen
- Navigation mit Bildschirm
- MP3 Anschluss
- Bluetooth
- CENTRAL MEDIA DISPLAY
- Vorrüstung für digitales Radio



STÄNDIG ÜBER 15.000 FAHRZEUGE IM BESTAND!