



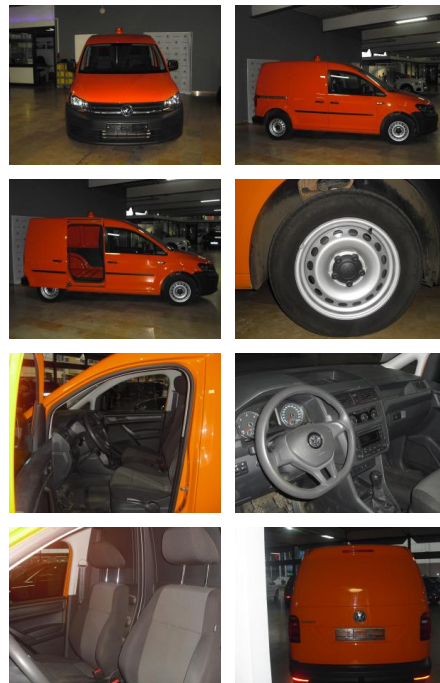
Ihr Ansprechpartner

Frau Sandra Scholz
E-Mail: s.scholz@autohaus-dippold.de
Telefon: 09221 951900

Autohaus Dippold GmbH
Kronacher Str. 2 - 95326 Kulmbach - Tel.: 09221 / 951113

Volkswagen Caddy 2.0 TDI BMT Kasten EcoProfi

AD34-#421 Angebotsnr.:



Erstzulassung:	Kilometer:	Farbe:	Leistung:	Kraftstoffart:	Verbr. komb.	CO2-Emission	CO2-Klasse (WLTP)
05.06.2019	94.500	Orange	55 kW / 75 PS	Diesel	124,0 l/100km	124 g/km	C

PREIS
13.900 €

FINANZIERUNGSBEISPIEL

Laufzeit: 72 Monate Anzahlung: 25 %
Basis-Finanzierung:* Mtl. Rate:
Zielraten-Finanzierung:** **103 €**

* Basisfinanzierung: Anzahlung: 3.475 Euro, Laufzeit: 72 Monate, Nettodarlehen: 10.425 Euro, Gesamtbetrag: 15.773 Euro, Zinssätze: 5.83% Sollz. (gebunden), 5.99% eff.
** Zielratenfinanzierung: Anzahlung: 3.475 Euro, Laufzeit: 72 Monate, Nettodarlehen: 10.425 Euro, Zielrate: 6.950 Euro, Gesamtbetrag: 16.502 Euro, Zinssätze: 5.83% Sollz. (gebunden), 5.99% eff.,

Vermittlung für: Santander Consumer Bank
Repräsentatives Beispiel gem. § 17 Abs. 4 PAngV. Diese Finanzierungsangebote sind Beispiele. Gerne ermitteln wir für Sie Ihr individuelles Angebot.

Ausstattung

Sicherheit

- Anti-Blockiersystem ABS
- Antischlupfregelung ASC+T
- elektronische Stabilitätskontrolle (ESP / DSP)
- Servolenkung
- Wegfahrsperre
- Wegfahrsperre (elektronisch)
- Anti-Blockier-System (ABS)
- Servolenkung elektronisch gesteuert (Servotronic)
- Antriebs-Schlupfregelung (ASR)
- Elektron. Stabilitäts-Programm (ESP)
- Motor-Schleppmoment-Regulator (MSR)

Multimedia

- Radio
- CD Radio
- CD Wechsler
- Audiosystem Composition Audio (Monochrom-Display).

- Lautsprecher (2)
- Multimedia-Schnittstelle USB (iPhone / iPod) mit AUX-IN

Komfort

- Front-, Seiten- und weitere Airbags
- Zentralverriegelung
- Zentralverriegelung mit Fernbedienung

Interieur

- Durchladesystem
- Klimaanlage
- Handschuhfach abschließbar und beleuchtet

Exterieur

- Anhängerkupplung fest
- Tagfahrlicht
- Tagfahrlicht
- Anhängerkupplung

Umwelt

- Partikelfilter
- Rußpartikelfilter



STÄNDIG ÜBER 15.000 FAHRZEUGE IM BESTAND!