



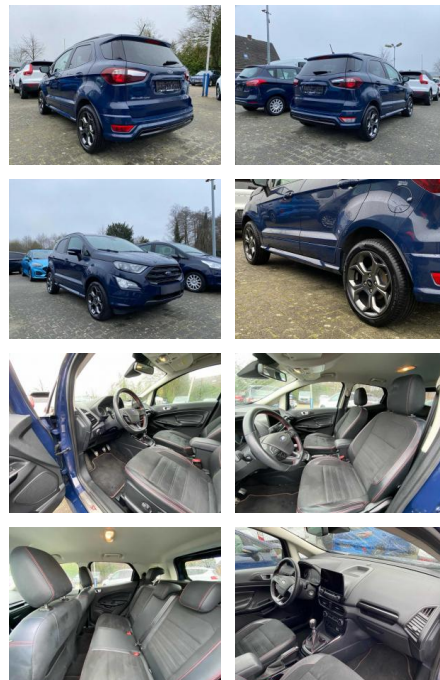
Ihr Ansprechpartner

Frau Sandra Scholz
E-Mail: s.scholz@autohaus-dippold.de
Telefon: 09221 951900

Autohaus Dippold GmbH
Kronacher Str. 2 - 95326 Kulmbach - Tel.: 09221 / 951113

Ford EcoSport ST-Line

AA19-71948 **Angebotsnr.:**



Erstzulassung:	Kilometer:	Farbe:	Leistung:	Kraftstoffart:
02.07.2020	27.772	Diverse	92 kW / 125 PS	Benzin

PREIS
19.930 €

FINANZIERUNGSBEISPIEL

Laufzeit: 72 Monate Anzahlung: 25 %
Basis-Finanzierung:* Mtl. Rate:
Zielraten-Finanzierung:** **148 €**

* Basisfinanzierung: Anzahlung: 4.983 Euro, Laufzeit: 72 Monate, Nettodarlehen: 14.948 Euro, Gesamtbetrag: 22.617 Euro, Zinssätze: 5.83% Sollz. (gebunden), 5.99% eff.
** Zielratenfinanzierung: Anzahlung: 4.983 Euro, Laufzeit: 72 Monate, Nettodarlehen: 14.948 Euro, Zielrate: 9.965 Euro, Gesamtbetrag: 23.661 Euro, Zinssätze: 5.83% Sollz. (gebunden), 5.99% eff.,

Vermittlung für: Santander Consumer Bank
Repräsentatives Beispiel gem. § 17 Abs. 4 PAngV. Diese Finanzierungsangebote sind Beispiele. Gerne ermitteln wir für Sie Ihr individuelles Angebot.

Ausstattung

Sicherheit

- Reifendruckkontrollsystem
- PDC Park Distance Control hinten
- Anti-Blockiersystem ABS
- Antischlupfregelung ASC+T
- elektronische Stabilitätskontrolle (ESP / DSP)
- Servolenkung
- Geschwindigkeitsregelung (Tempomat)
- Alarmanlage
- Regensensor
- Kindersitzbefestigung
- PDC Park Distance Control vorne

Multimedia

- USB
- Sprachsteuerung
- Radio
- Freisprechen
- Bluetooth

Komfort

- Berganfahrassistent
- Klimaautomatik
- Front-, Seiten- und weitere Airbags
- Lederlenkrad
- Zentralverriegelung
- Bordcomputer
- Keyless Entry

Interieur

- Multifunktionslenkrad
- el. Fensterheber
- Armlehne vorne

Exterieur

- Leichtmetallfelgen
- Geschwindigkeitsregelung (Tempomat)
- Nebelscheinwerfer
- Dachreling

Umwelt

- Partikelfilter

Weiteres

- Lichtsensor
- elektrische Aussenspiegel
- Sportpaket
- **Interne Fahrzeugnr.: 71948 ***
- **Audiosystem: Radio mit Ford SYNC ***
- **Außenspiegel elektr. verstell- und heizbar * Außenspiegel mit Blind Spot Informations System ***
- **Geschwindigkeits-Regelanlage (Tempomat) * Klimaautomatik * Knieairbag Fahrerseite * Kopf-Schulter-Airbag vorn und hinten * Kühlergrill Anthrazit * Lenkrad (Leder 3-Speichen) * Lenksäule (Lenkrad) höhen-/längsverstellbar * LM-Felgen 7x17 (5x2-Speichen Anthrazit) * Parkpilotsystem vorn und hinten * Pedale Aluminium * Power**



STÄNDIG ÜBER 15.000 FAHRZEUGE IM BESTAND!