



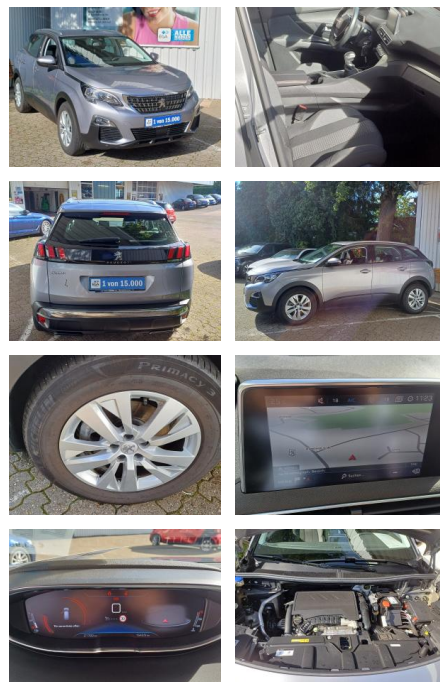
Ihr Ansprechpartner

**Herr Anna-Lena Burger**  
E-Mail: al.burger@autohaus-dippold.de  
Telefon: 09221 951113

Autohaus Dippold GmbH  
Kronacher Str. 2 - 95326 Kulmbach - Tel.: 09221 / 951113

## Peugeot 3008 1.2 PURE TECH 130 ACTIVE KLIMA ALU ...

FL00-H6099H2Angebotsnr.:



Erstzulassung:	Kilometer:	Farbe:	Leistung:	Kraftstoffart:
27.02.2020	21.780	Grau	96 kW / 131 PS	Benzin

**PREIS**  
**20.570 €**

**FINANZIERUNGSBEISPIEL**  
 Laufzeit: 72 Monate      Anzahlung: 25 %  
 Basis-Finanzierung:\*      Mtl. Rate:  
 Zielraten-Finanzierung:\*\* **152 €**

\* Basisfinanzierung: Anzahlung: 5.143 Euro, Laufzeit: 72 Monate, Nettodarlehen: 15.428 Euro, Gesamtbetrag: 23.343 Euro, Zinssätze: 5.83% Sollz. (gebunden), 5.99% eff.  
 \*\* Zielratenfinanzierung: Anzahlung: 5.143 Euro, Laufzeit: 72 Monate, Nettodarlehen: 15.428 Euro, Zielrate: 10.285 Euro, Gesamtbetrag: 24.421 Euro, Zinssätze: 5.83% Sollz. (gebunden), 5.99% eff.,

Vermittlung für: Santander Consumer Bank  
 Repräsentatives Beispiel gem. § 17 Abs. 4 PAngV. Diese Finanzierungsangebote sind Beispiele. Gerne ermitteln wir für Sie Ihr individuelles Angebot.

## Ausstattung

### Besonderheiten

- **Klimaautomatik, getrennt regelbar Fahrer-/Beifahrerseite**
- **Sitzheizung vorn**
- **Geschwindigkeits-Regelanlage (Tempomat) inkl. Geschwindigkeits-Begrenzeranlage**
- **Kombiinstrument digital**
- **Zentralverriegelung inkl. Türverriegelung automatisch**
- **Metallic-Lackierung**
- **City-Paket**
- **Einparkhilfe hinten**
- **Einparkhilfe vorn und hinten**
- **Rückfahrkamera mit 180° Umgebungsansicht**

### Sicherheit

- **Abstandswarner**
- **PDC Park Distance Control hinten**
- **Anti-Blockiersystem ABS**
- **elektronische Stabilitätskontrolle (ESP)**

- **Servolenkung**
- **Geschwindigkeitsregelung (Tempomat)**
- **Regensensor**
- **Kindersitzbefestigung**
- **PDC Park Distance Control vorne**
- **Spurhalteassistent**
- **Reifendruck-Kontrollsystem**
- **Airbag Fahrer-/Beifahrerseite**
- **Kopf-Airbag-System hinten**
- **Kopf-Airbag-System**
- **Seitenairbag vorn**
- **Seitenairbag hinten**
- **Airbag Beifahrerseite abschaltbar**
- **Kindersicherung elektrisch**
- **Warnanlage für Sicherheitsgurte**
- **Pyrotechnischer Gurtstraffer**
- **Anti-Blockier-System (ABS)**
- **Elektr. Bremskraftverteilung**
- **Fahrassistenz-System: Notbrems-Assistent**
- **Fahrassistenz-System: Aktiver Notbrems-Assistent (Active Safety Brake)**

- **Fahrassistenz-System: City-Notbremsfunktion (Active City Brake)**
- **Fahrassistenz-System: Auffahrwarnsystem mit Bremsfunktion**
- **Fahrassistenz-System: Kollisionwarnsystem**
- **Fahrassistenz-System: Verkehrszeichenerkennung**
- **Fahrassistenz-System: Spurassistent (AFIL)**
- **Reifen-Reparaturkit**
- **Elektron. Stabilitäts-Programm (ESP. Bosch)**
- **Fahrassistenz-System: Berganfahrhilfe**
- **Peugeot Connect-Box / SOS-Taste (Notruf für Lokalisierung Fahrzeug)**

### Multimedia

- **Verkehrszeichenerkennung**
- **Radio**



**STÄNDIG ÜBER 15.000 FAHRZEUGE IM BESTAND!**