



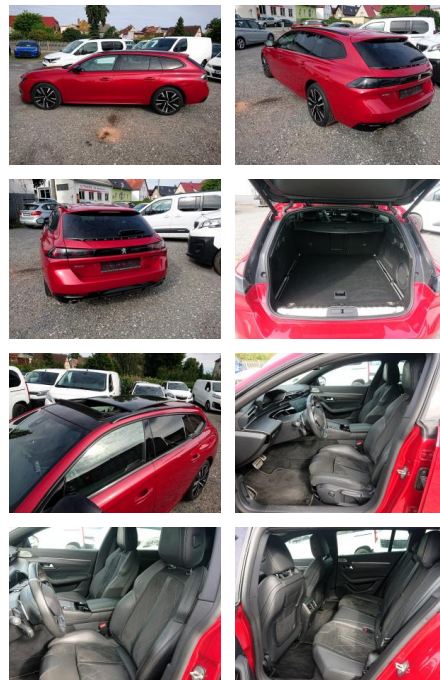
Ihr Ansprechpartner

Frau Sandra Scholz
E-Mail: s.scholz@autohaus-dippold.de
Telefon: 09221 951900

Autohaus Dippold GmbH
Kronacher Str. 2 - 95326 Kulmbach - Tel.: 09221 / 951113

Peugeot 508 SW GT Puretech 225 EAT8 Focal Pano V...

PK02-MK2012-44760511..



Erstzulassung:	Kilometer:	Farbe:	Leistung:	Kraftstoffart:
13.01.2020	63.500	Rot	165 kW / 224 PS	Benzin

PREIS
25.410 €

FINANZIERUNGSBEISPIEL

Laufzeit: 72 Monate Anzahlung: 25 %
 Basis-Finanzierung:* Mtl. Rate:
 Zielraten-Finanzierung:** **188 €**

* Basisfinanzierung: Anzahlung: 6.353 Euro, Laufzeit: 72 Monate, Nettodarlehen: 19.058 Euro, Gesamtbetrag: 28.835 Euro, Zinssätze: 5.83% Sollz. (gebunden), 5.99% eff.
 ** Zielratenfinanzierung: Anzahlung: 6.353 Euro, Laufzeit: 72 Monate, Nettodarlehen: 19.058 Euro, Zielrate: 12.705 Euro, Gesamtbetrag: 30.167 Euro, Zinssätze: 5.83% Sollz. (gebunden), 5.99% eff.,

Vermittlung für: Santander Consumer Bank
 Repräsentatives Beispiel gem. § 17 Abs. 4 PAngV. Diese Finanzierungsangebote sind Beispiele. Gerne ermitteln wir für Sie Ihr individuelles Angebot.

Ausstattung

Sicherheit

- Abstandstempomat
- Auffahrwarnsystem mit Bremsfunktion
- Totwinkel-Assistent mit aktivem Lenkeingriff
- LED Tagfahrlicht
- aktiver Spurassistent (Lenkunterstützung)
- Notbrems-Assistent
- Traktionskontrolle
- Top-View / 360° Kamera
- Window/Kopfairbags
- Isofix-System
- Lichtsensor

Multimedia

- Audio-Navigationssystem NAC 3-D
- **Soundsystem FOCAL 12-Kanal**
- USB Anschluss
- Touchscreen
- Bordcomputer

- DAB digitaler Radioempfang
- Bluetooth Anbindung

Komfort

- Bordcomputer
- Automatik
- **Aktives Federungs-/Dämpfersystem (Peugeot Active Suspension Control)**
- Getriebe Automatik - 8-Stufen
- Klimaautomatik 2 Zonen
- Multikontursitze
- Sitzheizung
- Regensensor
- Rückfahrkamera
- Heckklappe elektrisch
- Fernlichtassistent
- Berganfahrhilfe
- El. Fensterheber 4-fach
- Keyless-Go Startsystem
- Autom. Parkbremse
- Fernlicht-Assistent

- Verkehrszeichenerkennung

Interieur

- Sitzheizung
- Mittelarmlehne
- Ambiente-Beleuchtung LED
- Dachhimmel schwarz
- Innenausstattung: Ziernähte farbig
- Interieur Alcantara
- Durchlade-System
- Geteilte Rückbank
- Digitales Cockpit
- Multifunktionslenkrad

Exterieur

- metallic
- Nebelscheinwerfer
- Dachreling
- Sonderlackierung Ultimate Rot Metallic
- **Panorama-Dach elektr.**
- Voll LED



STÄNDIG ÜBER 15.000 FAHRZEUGE IM BESTAND!